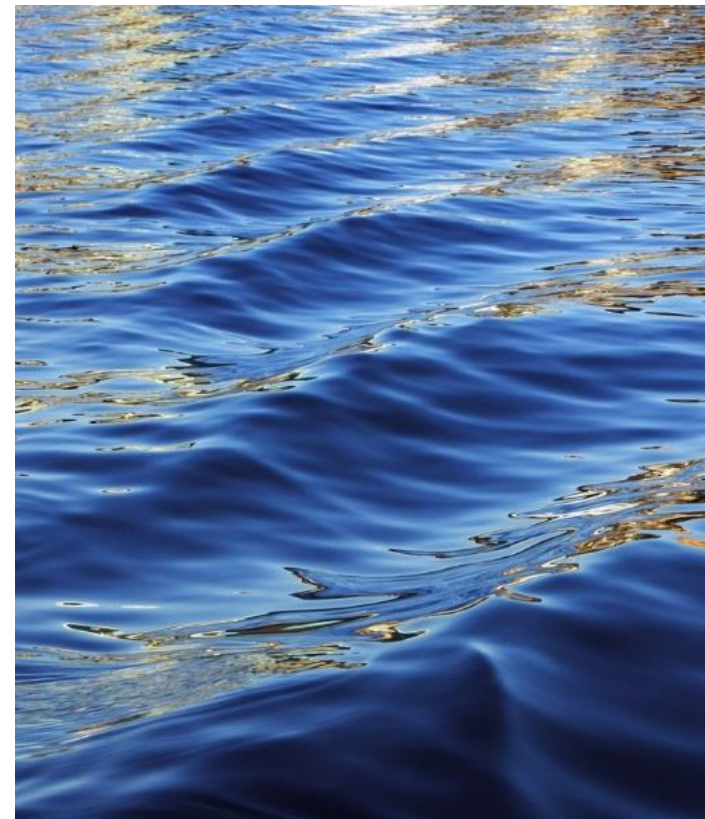




彰化縣 彩雲颱風情資研判

2021.06.03 16:00



雲林科技大學

彩雲颱風動態

輕度颱風彩雲(編號03號)

中心位置：北緯 17.5度，東經 118.5度。

移動時速：20公里/小時

移動方向：向北轉北北東進行

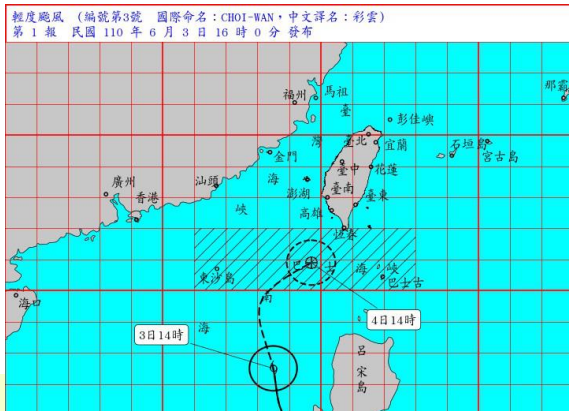
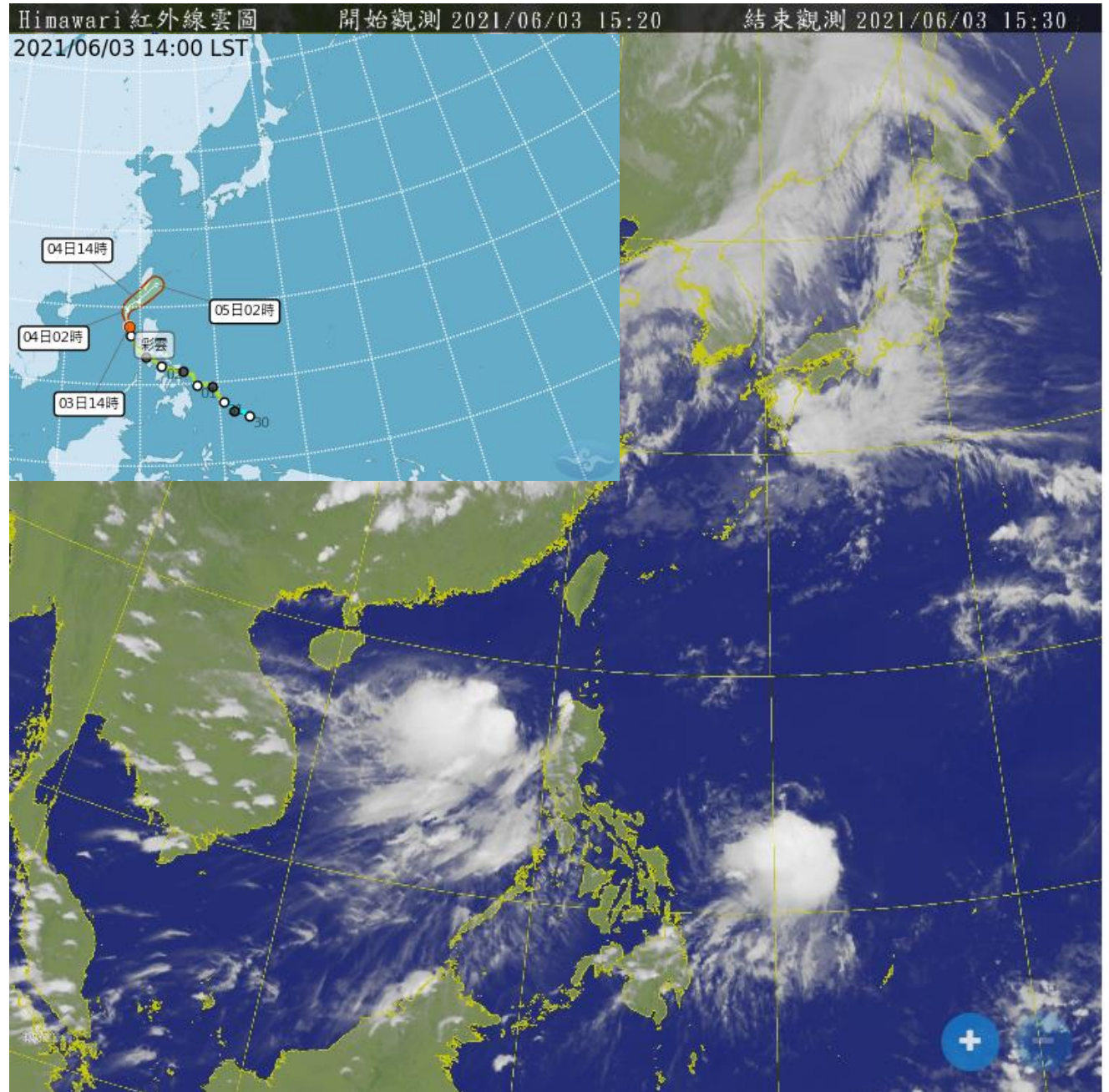
近中心最大風速：18公尺/秒

瞬間最大風速：25公尺/秒

七級暴風半徑：80公里

十級暴風半徑：--公里

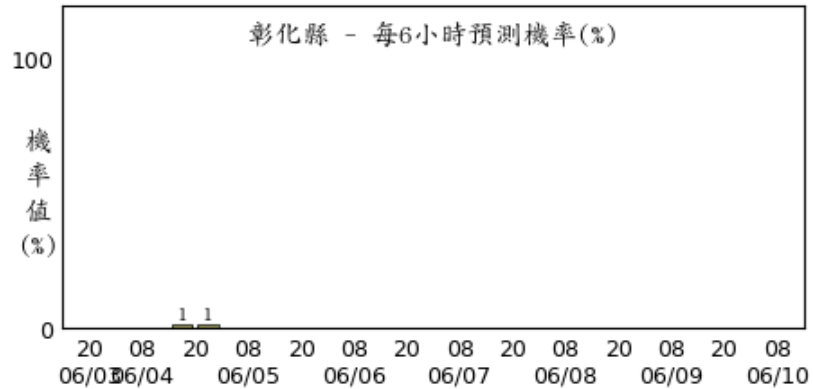
(發布時間：110年06月3日14時00分)



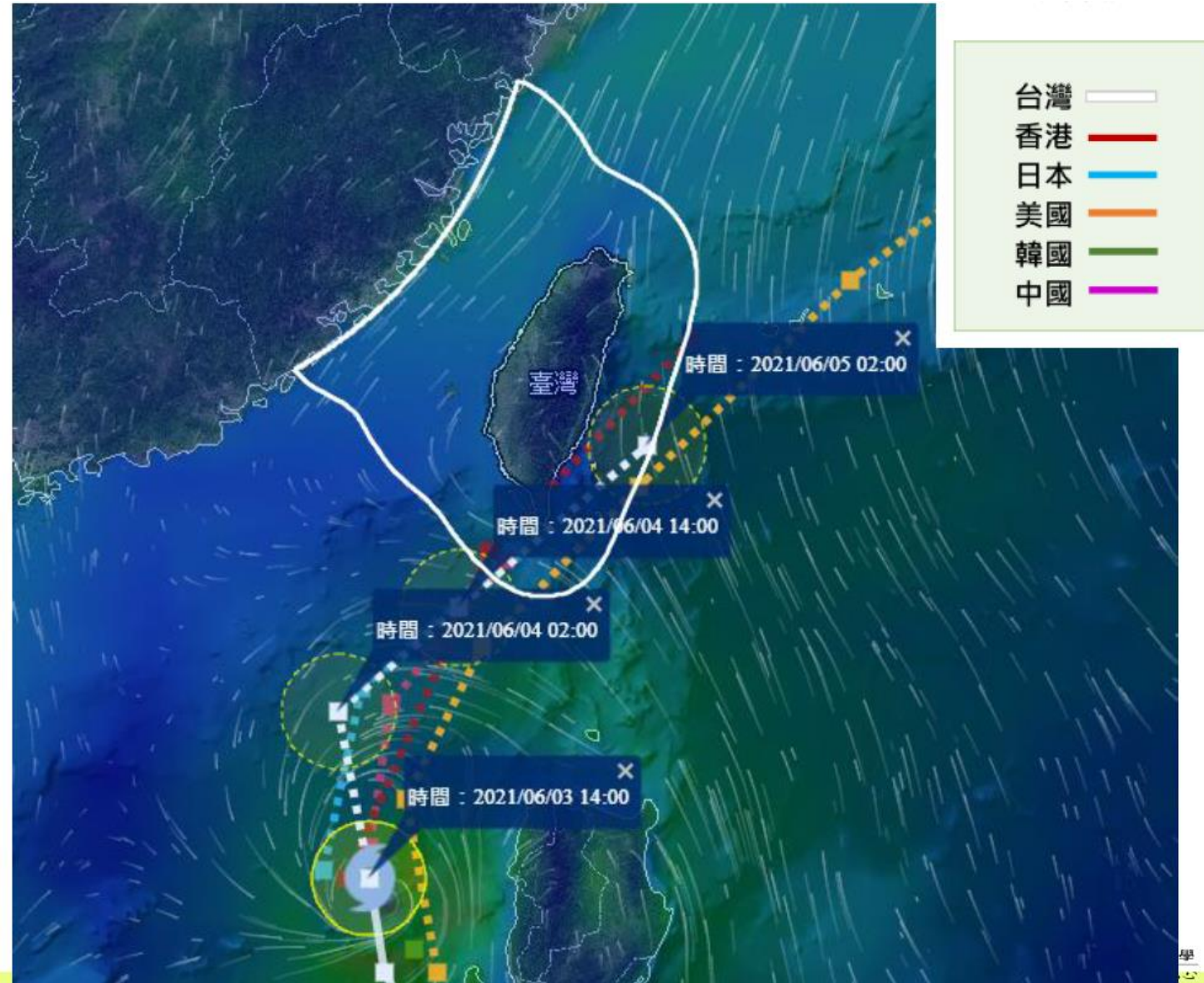
◆ 已於6月3日16時發布海上警報。

路徑潛勢及影響時間

颱風七級風暴風圈通過彰化縣之每6小時預測機率值

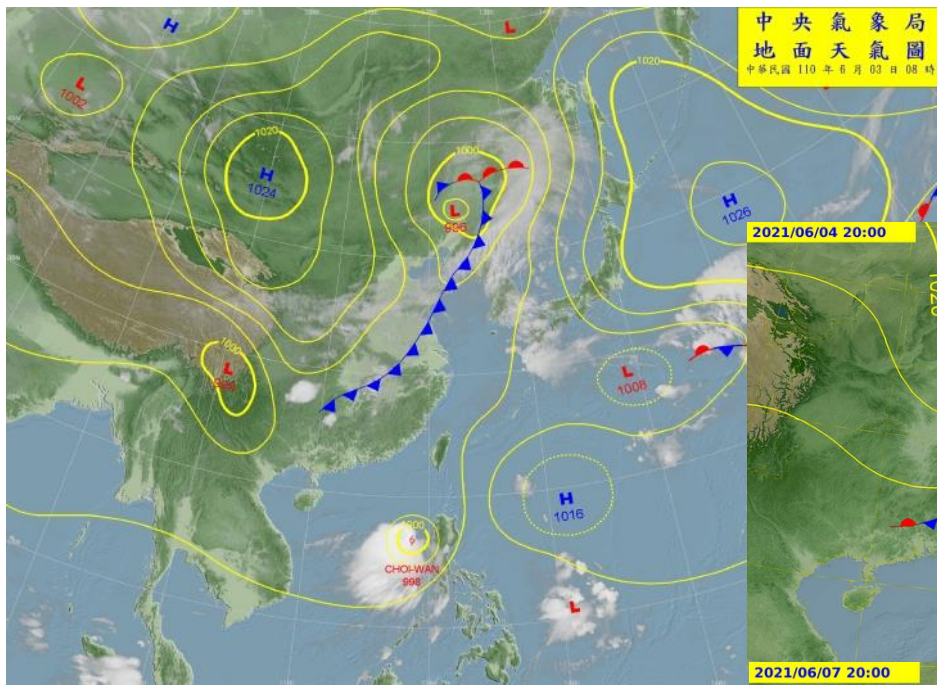


- 依據各國路徑資料顯示，輕度颱風彩雲將由巴士海峽海域通過。
- 颱風較接近時間為6月4日星期五。

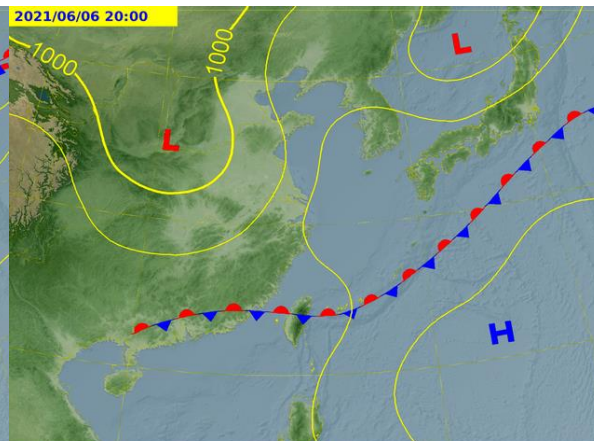
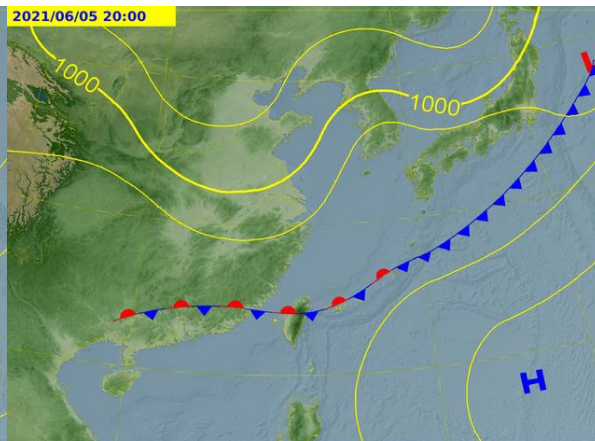
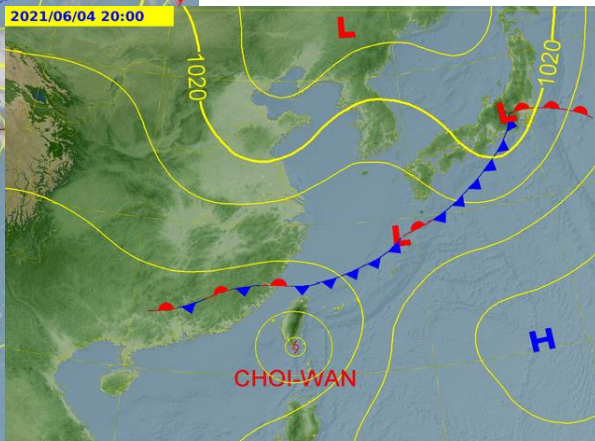


一週天氣預測圖

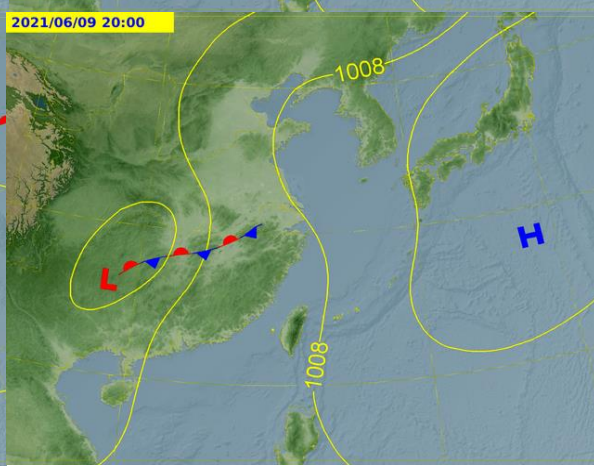
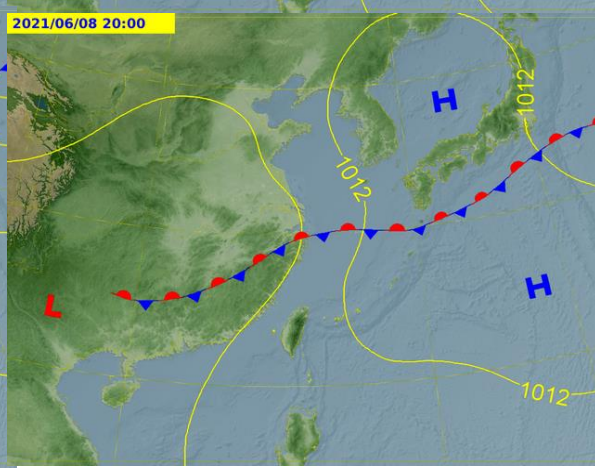
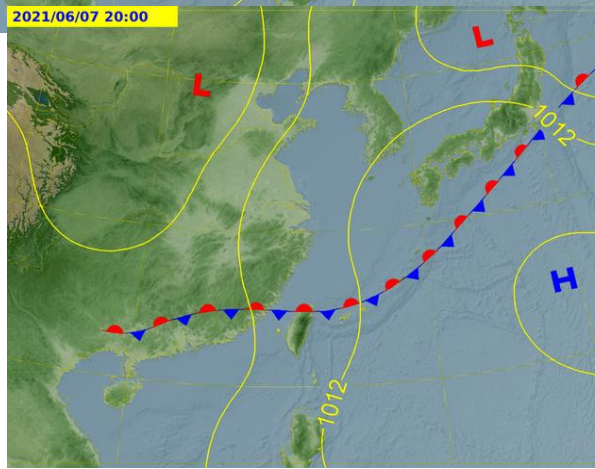
- ◆ 目前影響彰化縣降雨仍以滯留鋒面所帶來雨勢為主，至於彩雲颱風的影響較輕微。
- ◆ 6/5可能另有一波鋒面影響彰化縣。



2021/06/04 20:00

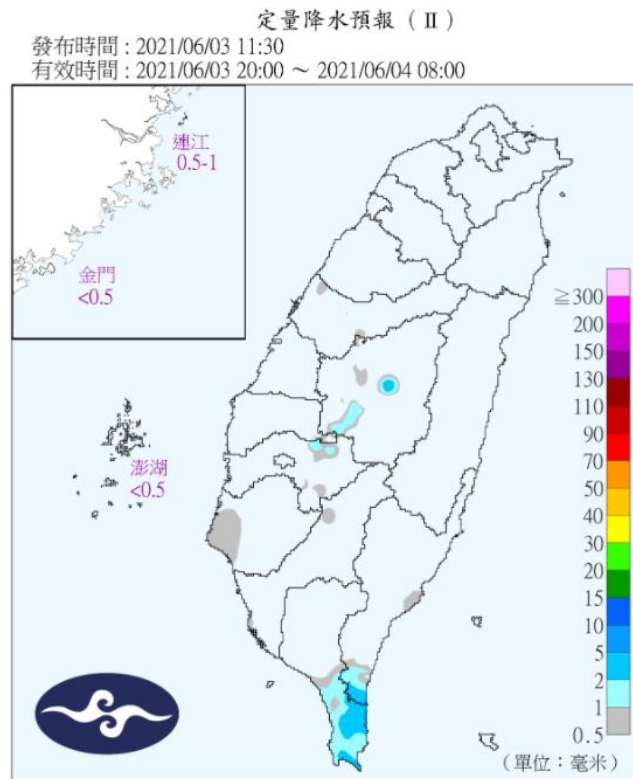
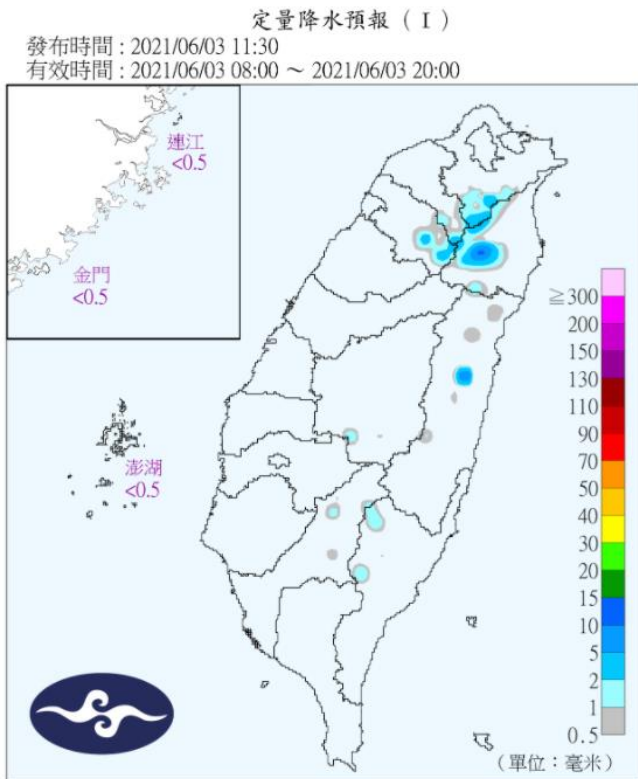


2021/06/07 20:00



發佈時間：06/03 16:30
有效時間：06/04 ~ 06/10

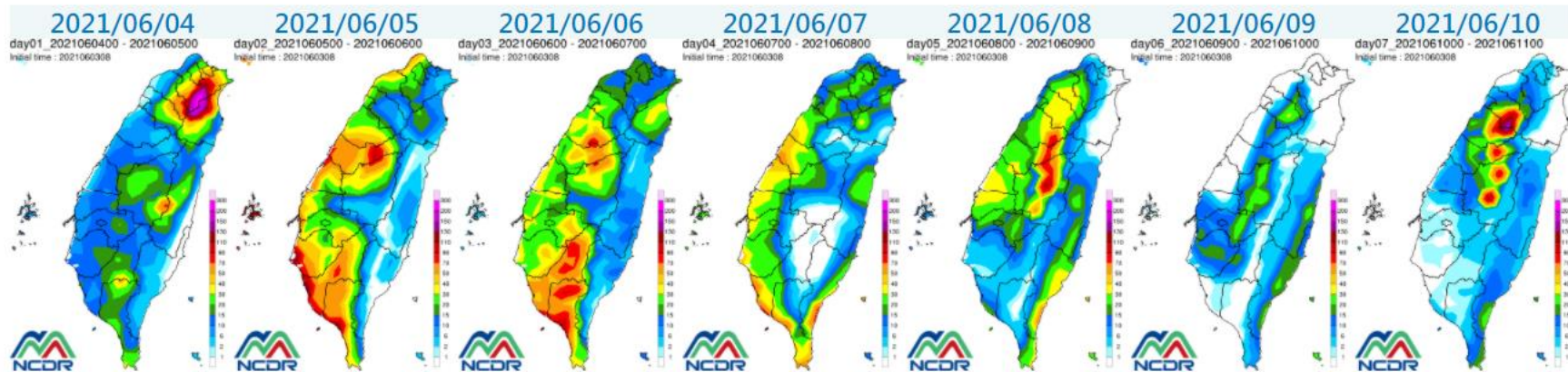
降雨預測



☐ 氣象局定量降水預報：
 本縣6/3 08:00-6/3 20:00
 降雨量約0.5-1mm/12hr，
 6/3 20:00-6/4 08:00 約
 0.5-1mm/12hr。

全球模式MPAS，模式解析度60-15km

<< 2021060300 >> SELECT



☐ NCDR之降雨預報：本縣未來因受鋒面影響仍有降雨趨勢，其中以6/5較明顯，沿海約40-90mm，山區約15-70mm。

降雨趨勢

氣象局數值及歐洲模式預測，本縣6/5受到鋒面影響降雨趨勢較大，需注意強降雨可能導致低窪地區淹水。

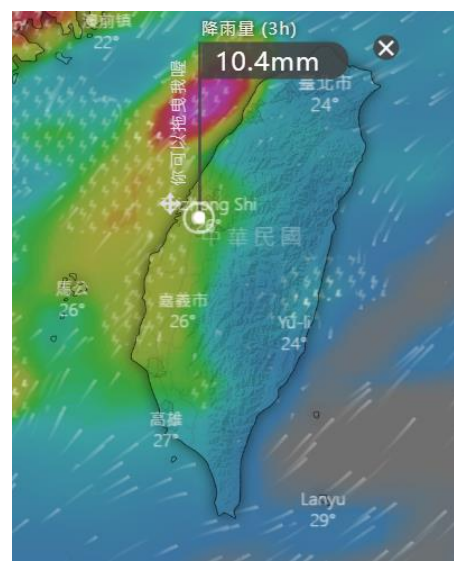
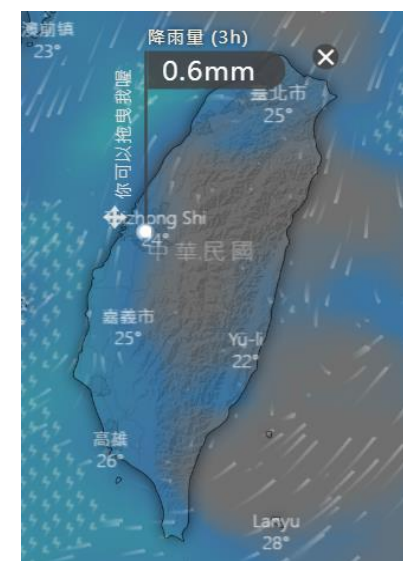
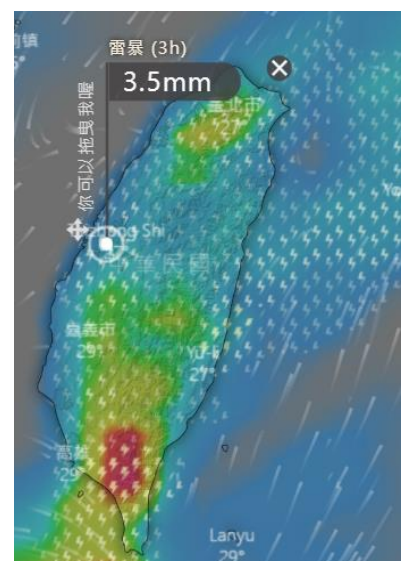
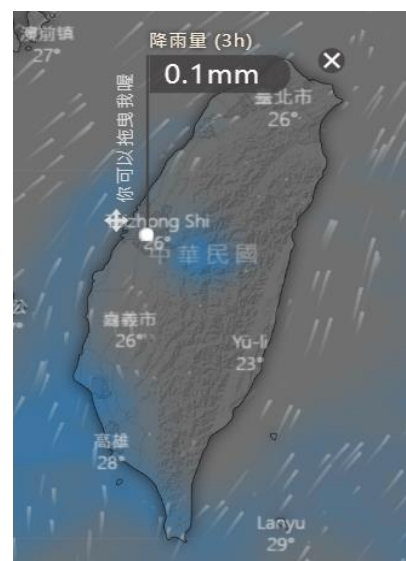
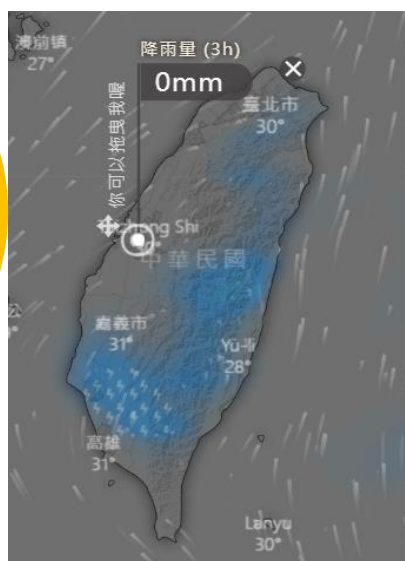
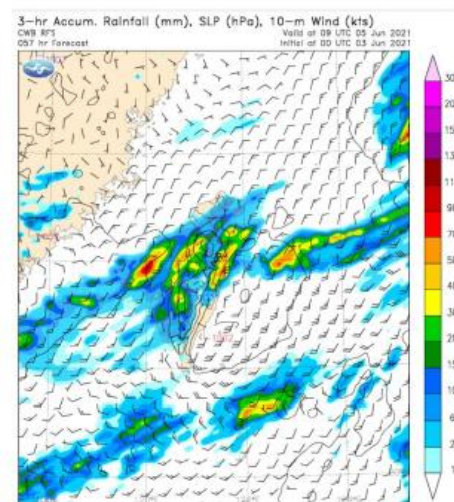
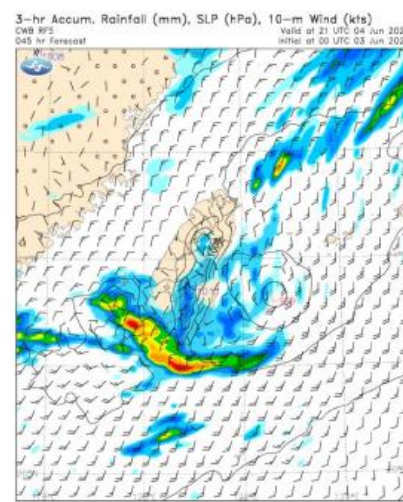
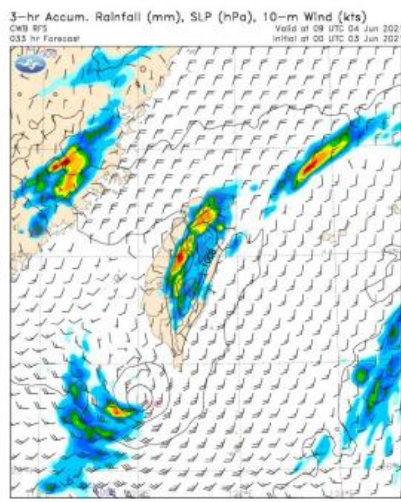
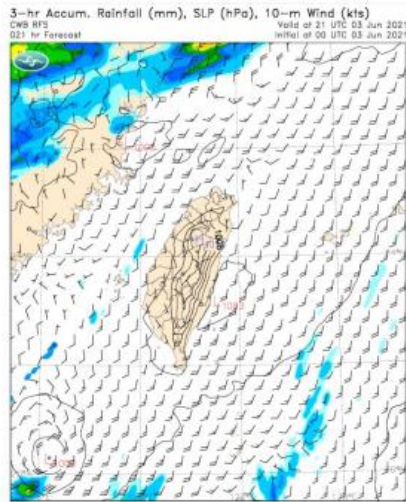
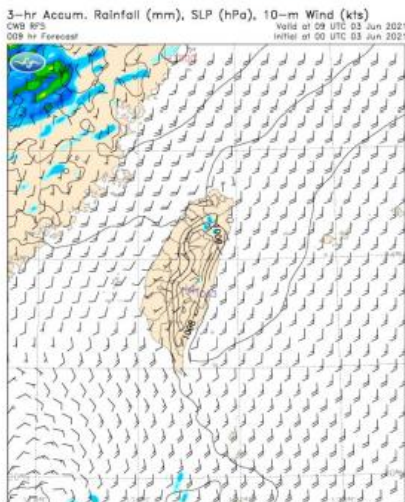
6/3 17:00

6/4 05:00

6/4 17:00

6/5 05:00

6/5 17:00



綜合建議

- 依據各國路徑資料顯示，輕度颱風彩雲目前對臺灣地區無直接影響，最接近臺灣的時間為6/4(五)。
- 中央氣象局目前已發布海上颱風警報。
- 氣象局數值及歐洲模式預測，本縣6/5受到鋒面影響降雨趨勢較大，需注意強降雨可能導致低窪地區淹水。
- NCDR之降雨預報：本縣未來因受鋒面影響仍有降雨趨勢，其中以6/5較明顯，沿海約40-90mm，山區約15-70mm，低窪地區需密切注意。



以上情資供參

